

ペーパーホルダー取扱説明書

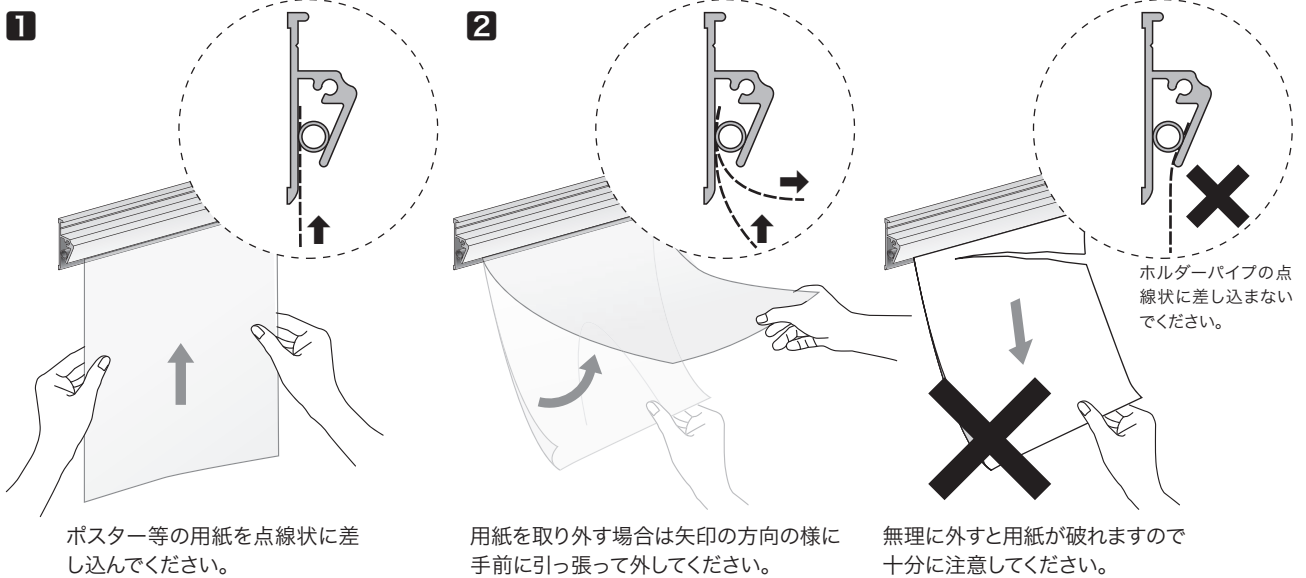
PH-LS/NS/LK/LW

PIONEERTECK

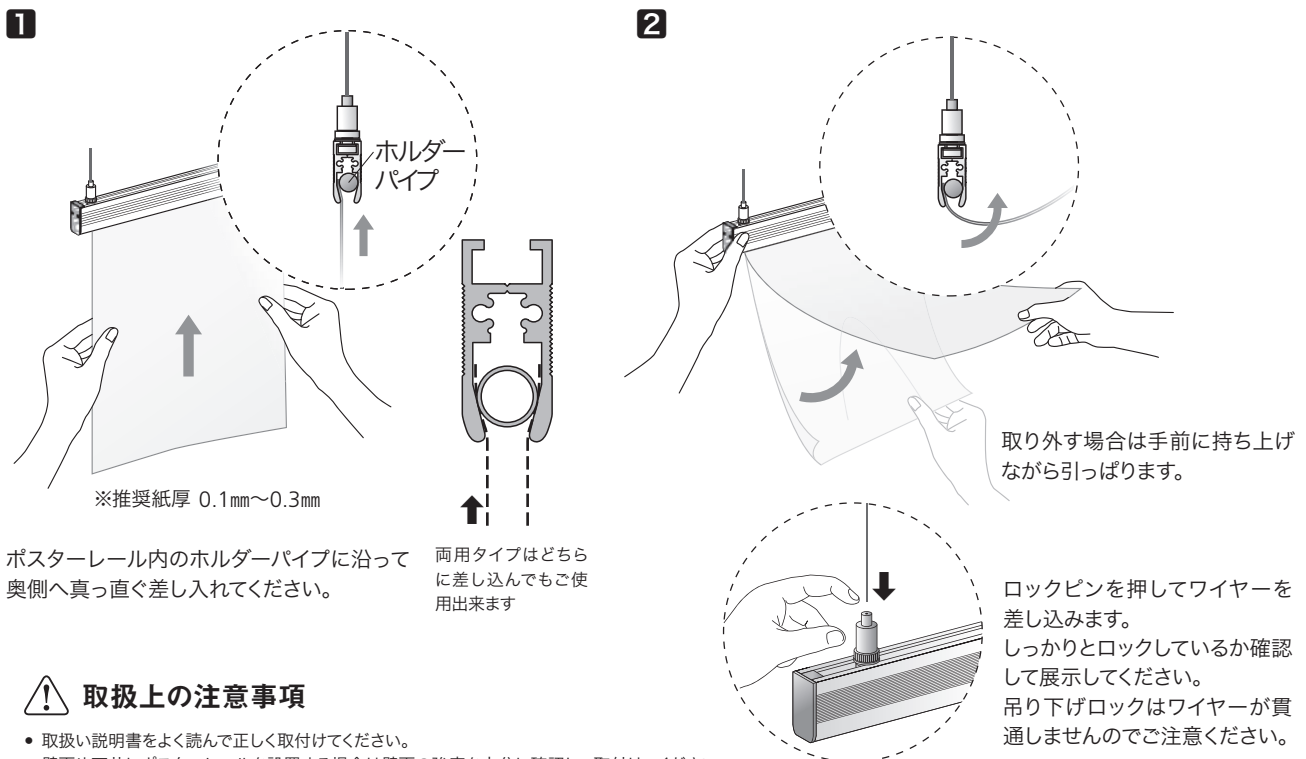
推奨厚紙：0.1mm～0.3mm

この度は弊社製品をお買い上げいただきまして誠に有難うございます。
本製品を正しく安全にお使い頂くために、ご使用前にこの取扱説明書を必ずお読みください。

PH-LS/NS/LKタイプ



PH-LWタイプ



⚠ 取扱上の注意事項

- 取扱説明書をよく読んで正しく取付けてください。
- 壁面や天井にポスターレールを設置する場合は壁面の強度を十分に確認して取付けてください。
- ビスでの取付けは穴あけ加工が必要です。(ピッチ300mm以内) [PH-LS/LKタイプ]
- ポスターを無理に外すと用紙が破れますので必ず手順に従って紙を外してください。

202409